

Myレンタルサーバーシリーズ C-Panel操作マニュアル FTP編



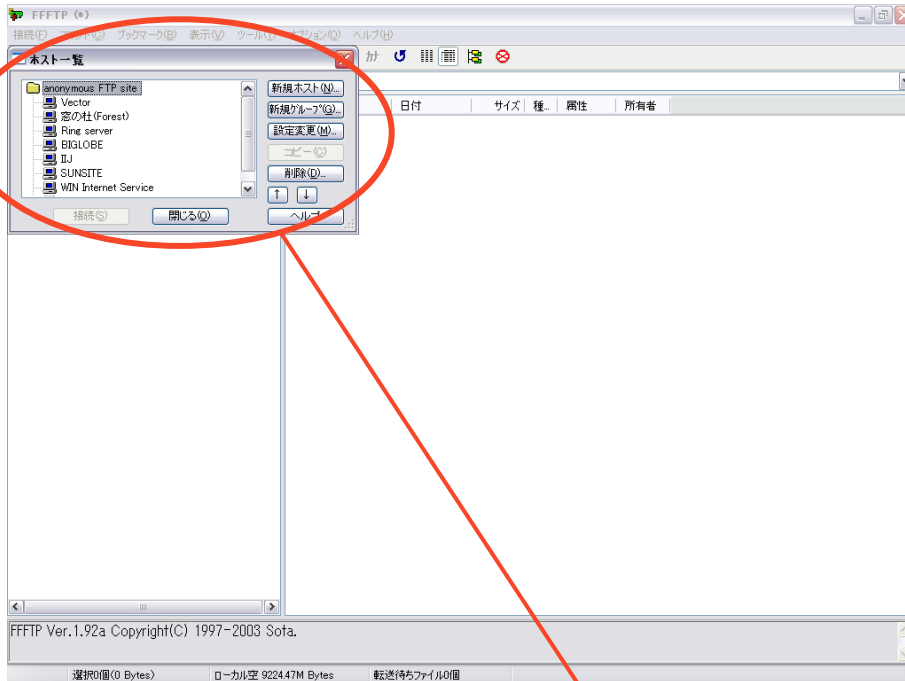
初版:2007/8/2

1.1 FTPでアップロードする設定

FTPサーバへのアクセスはFTPクライアントのソフトウェアを使用することによって接続、アップロードすることが可能となっております。ここではFTPクライアントとして有名なFFFTPの設定および接続方法を行いたいと思います。

【FFFTP】

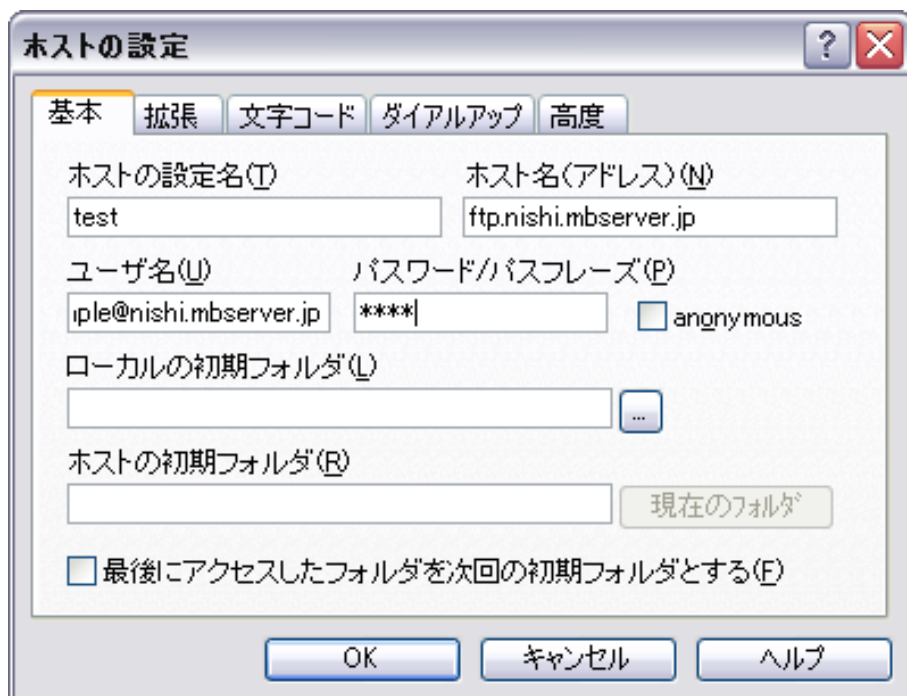
<http://www.forest.impress.co.jp/lib/inet/servernt/ftp/ffftp.html>



●まずFFFTPを起動します。すると左のようなウインドウが出てきます。



●次にホスト一覧というウインドウ内にある「新規ホスト」というボタンをクリックします。



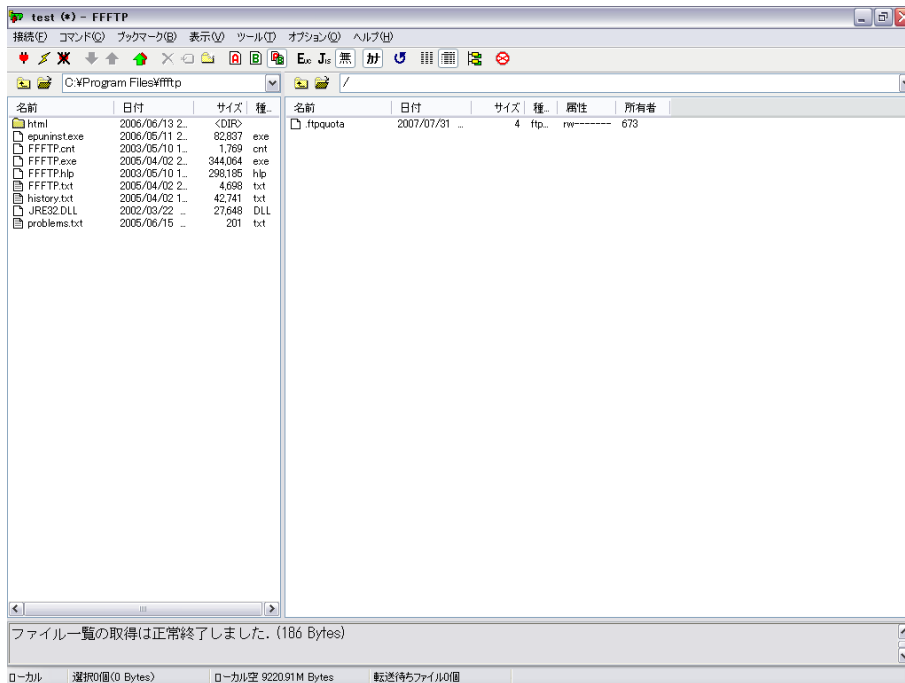
●左のような画面が表示されましたら「ホストの設定名(T)」のところに任意の設定名を、「ホスト名(アドレス)(N)」のところにFTPサーバ名を入力してください。

●入力が完了したら今度は「ユーザー名(U)」のところに先ほど登録したユーザーアカウント名を、「パスワード/パスフレーズ(P)」のところに設定したパスワードを入力し「anonymous」のチェックをはずして「OK」ボタンを押します。

例)
ホストの設定名
test
ホスト名
ftp.nishi.mbserver.jp
ユーザー名
example@nishi.mbserver.jp
パスワード/パスフレーズ
test



●設定を加え「OK」ボタンを押すと左の図のようにホスト設定名で設定したホストが登録するのでそのホストをクリックし「接続」ボタンを押します。

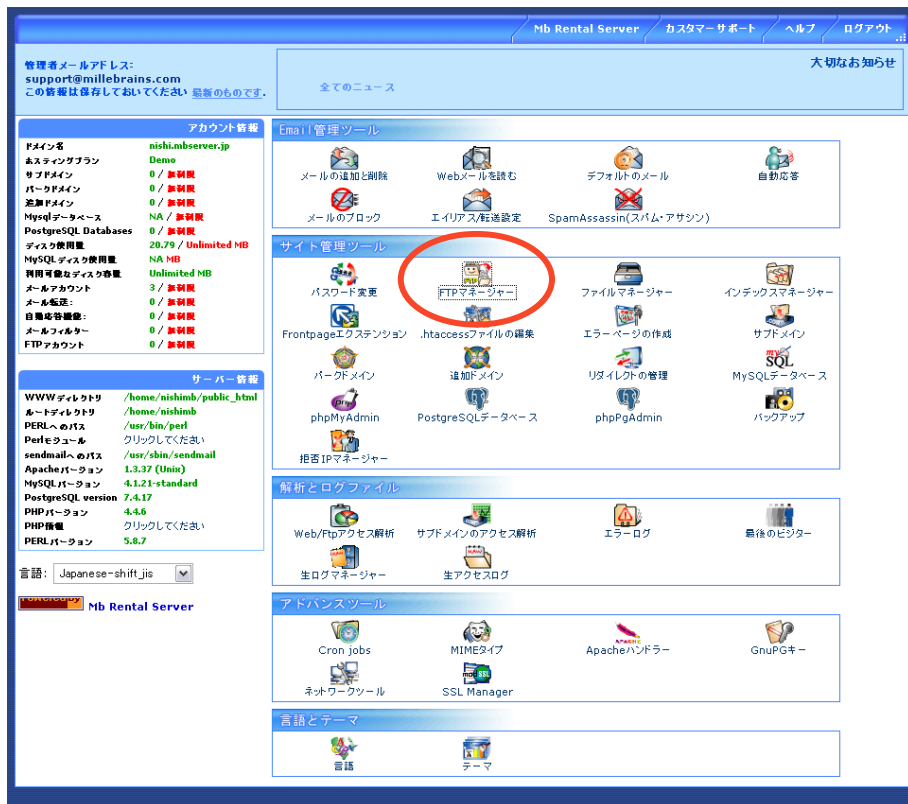


●接続が完了すると左のようにフォルダにアクセスできるのでアップロード、ダウンロードなどの操作を行ってください。

注)FTPで接続させるためのフォルダはFTPアカウントの設定時に自動で作成されますのであらかじめ作成する必要はありません。

1.2 FTPアカウントを作成する

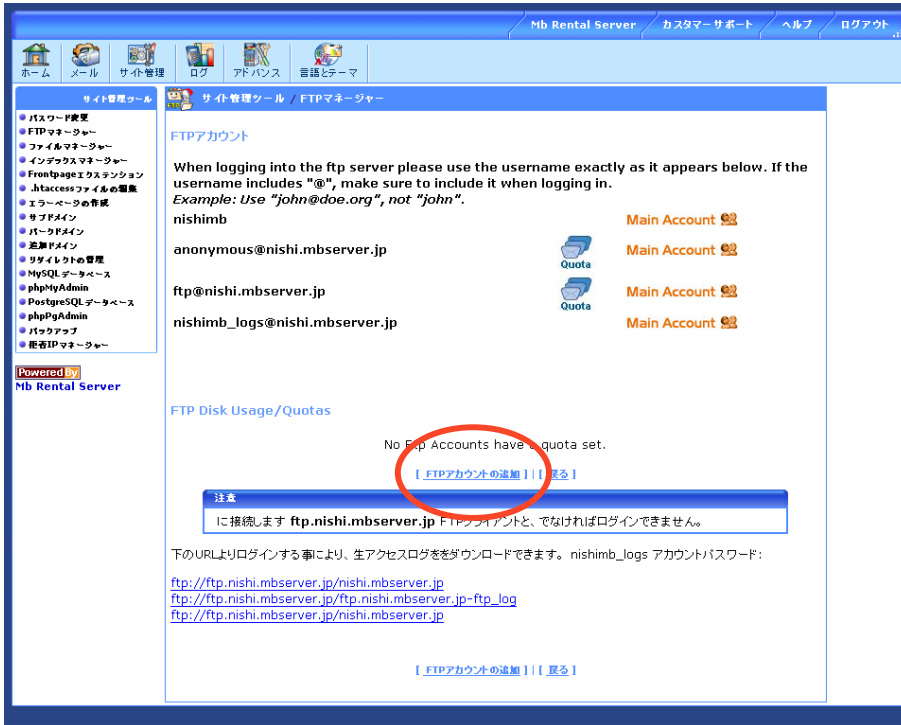
Myレンタルサーバーシリーズでは、初期設定時にお送りしたアカウント以外にも個別にFTPアカウントを用意する事が可能です。



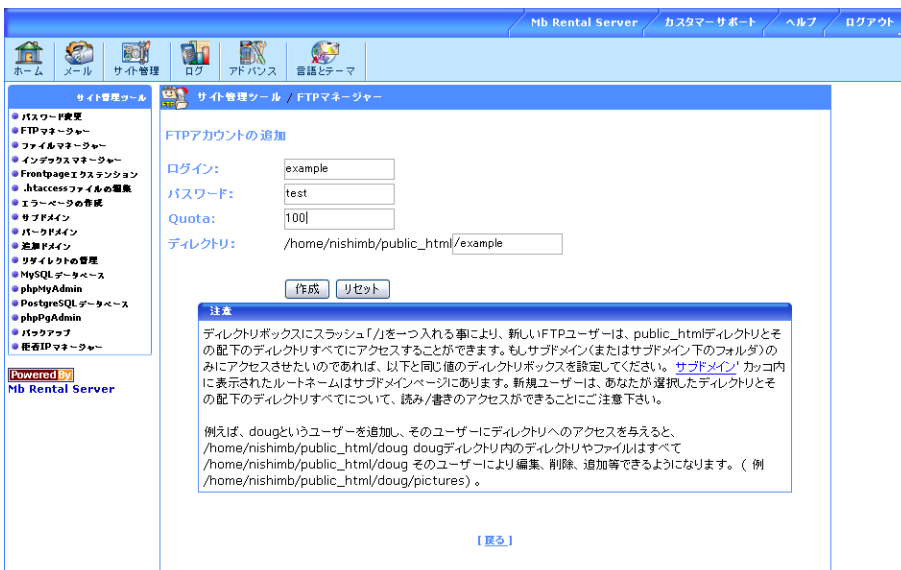
●まずコントロールパネル内の「FTP マネージャー」というアイコンをクリックします。



●次に「FTP://Accounts」をクリックします。



●左のような画面が表示されましたら「FTPアカウントの追加」をクリックします。



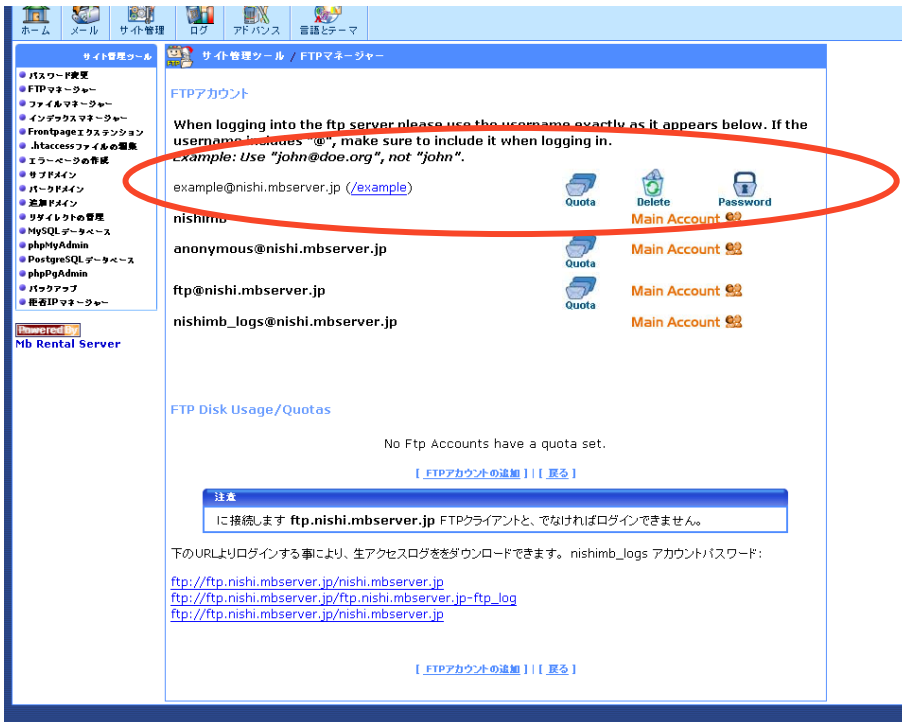
●左のような画面が表示されましたら「ログイン:」という項目のところにログインユーザー名を、「パスワード:」というところにログインパスワードを入力し「Quota:」というところでディスクの使用領域の容量を決めます。また「ディレクトリ:」はアクセスさせてもかまわないディレクトリを選んでください。

例) ログイン: example
 パスワード: test
 Quota: 100
 ディレクトリ: ~/example

以上のように設定が完了しましたら「作成」のボタンを押します。



●左のような完了画面が表示されましたらFTPアカウントが追加されましたので作業完了となります。



●先ほどのFTPアカウントのページに戻ると新しいアカウントとアクセスできるフォルダーが登録されています。